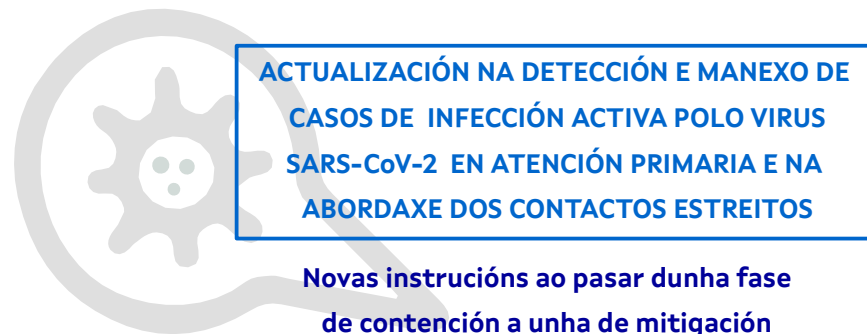
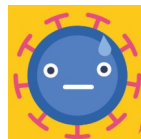


- Pode realizar actividades esenciais como acudir ao posto de traballo e, con carácter xeral, non procede a baixa laboral.
- Evitará acudir a eventos ou lugares con moitas persoas.
- Usará sempre a máscara.
- Evitará o contacto con persoas vulnerables.
- Vixiará que non apareza ningún síntoma de Covid-19 e se aparecen quedará na casa, pedirá cita para consulta telefónica co/coa médico/a de atención primaria, contactará co persoal médico do PAC ou ben chamará o **881 540 045**.



**ACTUALIZACIÓN NA DETECCIÓN E MANEXO DE CASOS DE INFECCIÓN ACTIVA POLO VIRUS SARS-CoV-2 EN ATENCIÓN PRIMARIA E NA ABORDAXE DOS CONTACTOS ESTREITOS**

**Novas instrucións ao pasar dunha fase de contención a unha de mitigación**

**Non esqueza as medidas de protección habituais**



Uso de máscara    Distancia física    Hixiene de mans    Ventilación

**Aínda que un contacto estreito teña un resultado negativo no test da Covid-19, é obrigatorio gardar estritamente a corentena ou o período de vixilancia durante o tempo establecido.**

**QUE TEÑO QUE FACER SE PRESENTO SÍNTOMAS DE SOSPEITA DE COVID-19 DURANTE A CORENTENA OU NO PERÍODO DE VIXILANCIA?**

- Solicitará consulta telefónica co/coa médico/a de atención primaria en xornada ordinaria ou contactará co/coa médico/a de PAC.
- Ou ben chamará ao número de teléfono de información sobre o coronavirus: **881 540 045**



**CORONAVIRUS**

**QUE FACER SE TEÑO SÍNTOMAS COMPATIBLES COA COVID-19?**

- **Illamento domiciliario.**
- **Pedir cita telefónica co/coa médico/a de atención primaria en xornada ordinaria, contactar co persoal médico do PAC ou ben chamar ao número de teléfono de información sobre o coronavirus 881 540 045.**
- **Realizaranlle unha proba de detección de infección activa:**
  - **Resultado positivo:** chamarano da Central de seguimento de contactos (CSC), que xestionará unha cita telefónica co/coa médico/a de atención primaria, faralle a enquisa de caso e pediralle a listaxe de contactos estreitos.
  - **Resultado negativo:** comunicaranllo por SMS e fará vida normal.
  - **Se resultado é negativo e continúa con síntomas:** realizaranlle unha nova proba.

## QUE FACER SE REALICEI UN TEST DE ANTÍXENOS CON SUPERVISIÓN E O RESULTADO É POSITIVO?



- **Illamento domiciliario.**
- **Recibirá unha chamada telefónica** da CSC nas seguintes **24 horas**.
- **Non se precisa outra proba** para confirmar este resultado.

## QUE FACER SE FIXEN UN TEST DE ANTÍXENOS POLA MIÑA CONTA SEN SUPERVISIÓN E O RESULTADO É POSITIVO?



- **Illamento domiciliario.**
- Chamará ao teléfono de información sobre o coronavirus **881 540 045**.
- **Recibirá unha chamada telefónica** da (CSC) nas seguintes **24 horas**.
- **Non se precisa outra proba** para confirmar este resultado.

## QUEN ME VAI REALIZAR O SEGUIMENTO SE SON POSITIVO?



- O **médico/a** ou o/a **enfermeiro/a** de **atención primaria**, fará seguimento activo (preferentemente a través de TELEA) en: pacientes en entornos vulnerables (centros sociosanitarios), maiores de 70 anos, inmunodeprimidos/as, mulleres embarazadas ou persoas non vacinadas.
- **En xeral, faranse dúas chamadas:**
  - **A primeira** para valoración clínica e realizar parte de baixa laboral, cando proceda.
  - **A segunda** arredor do 7º-10º para darlle a alta de illamento.

2

- Non é necesario a realización dunha nova proba para levantar o illamento (agás en persoal de centros sanitarios e sociosanitarios).
- Non é preciso o seguimento dos casos asintomáticos ou con síntomas leves sen factores de risco.
- No caso de que **empeore a súa situación clínica** deberá **contactar cos profesionais de atención primaria** ou en caso de gravidade co **061**.

## SE SON CONTACTO ESTREITO PRECISO SEMPRE CORENTENA?

- **Non todos os contactos** estreitos teñen que facer corentena.
- Están **exentos de corentena:**
  - Os contactos estreitos asintomáticos **completamente vacinados** na data do último contacto co caso confirmado (agás inmunodeprimidos, entre outros).
  - Os contactos estreitos **sen síntomas** que tiveron Covid-19 nos últimos 6 meses.

## SE SON CONTACTO ESTREITO E PRECISO CORENTENA COMO DEBO FACER?



- Debe permanecer **en corentena** no seu domicilio durante os **7 días** posteriores ao último contacto co caso confirmado.

3



- A CSC o/a chamará por **teléfono dúas veces** durante a corentena:
  - O primeiro día para comunicarlle o inicio da corentena.
  - O 7º día para indicarlle o remate da mesma e o comezo de 3 días de vixilancia.
- A CSC solicitaralle só unha PDIA (PCR/antixeno) durante a corentena, a partir do 5º día desde o último contacto co caso confirmado.
- Ademais a CSC enviaralle unha SMS con instrucións sobre medidas de illamento e información sobre a solicitude da PDIA (PCR/antixeno).

Se vostede é un/unha traballador/a en activo, que non ten a posibilidade de realizar teletraballo, procederá a baixa laboral, con carácter xeral durante 7 días.

## SE SON CONTACTO ESTREITO EXENTO DE CORENTENA QUE DEBO FACER?



- Estará en **vixilancia** durante os **10 días** posteriores o último contacto co caso confirmado e cumprirá as instrucións xerais de prevención e control que indica saúde pública.
- A CSC enviaralles unha SMS coas instrucións e información sobre a duración da vixilancia.
- **Non se lle realizará PDIA (PCR/antixeno)** agás en ámbitos de vulnerabilidade (incluíndo centros sanitarios e sociosanitarios).

4